

WEITERE AUSKÜNFTE

Wenn Sie weitergehende Fragen zu diesem Thema haben, rufen Sie uns an oder schreiben Sie uns.

KONTAKTE

Landeswohlfahrtsverband Hessen
Integrationsamt

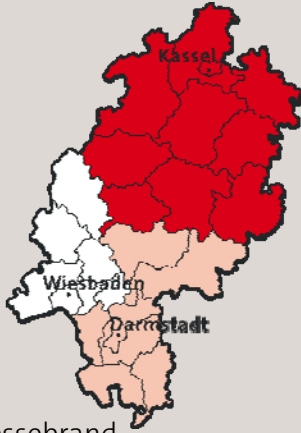
Steubenplatz 16
64293 Darmstadt
Tel. 06151 801 - 106
Fax 06151 801 - 238
baerbel.springmann@
lww-hessen.de

Kölnische Str. 30
34117 Kassel
Tel. 0561 1004 - 2534
Fax 0561 1004 - 2462
SKYPE lwwhessenritahessebrand
rita.hesse-brand@lww-hessen.de

Frankfurter Str. 44
65189 Wiesbaden
Tel. 0611 156 - 320
Fax 0611 156 - 209
silke.kleinediekmann@lww-hessen.de

Unsere hessenweite E-Mail-Adresse:
kontakt-integrationsamt@lww-hessen.de

Besuchen Sie uns im Internet:
www.integrationsamt-hessen.de



Der Landeswohlfahrtsverband Hessen ist ein Zusammenschluss der Landkreise und kreisfreien Städte, dem soziale Aufgaben übertragen wurden.

- Er unterstützt behinderte, psychisch kranke und sozial benachteiligte Menschen in ihrem Alltag und im Beruf.
- Er betreut Kriegsbeschädigte, deren Angehörige und Hinterbliebene.
- Er ist Träger von Förderschulen und Frühförderstellen.
- Er ist Alleingesellschafter der Vitos GmbH, die einen wesentlichen Teil der psychiatrischen Versorgung in Hessen sicherstellt.
- Er fördert Arbeitgeber mit Prämien aus dem Hessischen Perspektivprogramm (HePAS) zur Verbesserung der Arbeitsmarktchancen schwerbehinderter Menschen.

Impressum

Herausgeber	Landeswohlfahrtsverband Hessen Ständeplatz 6-10, 34117 Kassel Integrationsamt
Text	Marco Steinbach
Redaktion	Heiko Horn
Gestaltung	www.fotolia.de
Fotos	www.fingeralphabet.org
Grafik	Druckerei des LWV Hessen
Druck	Juli 2017
Stand	www.lww-hessen.de
Internet	



DAS INTERNATIONALE FINGERALPHABET

Eine Information über die
Kommunikation mit
hörbehinderten Menschen



DAS INTERNATIONALE FINGERALPHABET

Das Fingeralphabet stellt als Ergänzung zu den Gebärden ein wichtiges Hilfsmittel dar und wird genutzt, um unbekannte Begriffe oder Namen zu buchstabieren. Für eine längere Unterhaltung ist das Fingeralphabet jedoch nicht geeignet. Dennoch ist es ein wichtiges Hilfsmittel bei der Verständigung mit hörbehinderten Menschen.

Beim Fingeralphabet werden die einzelnen Buchstaben des Alphabets durch unterschiedliche Handformen ein und derselben Hand angezeigt. In der Regel wird es nur zum Buchstabieren von Fremdwörtern und Eigennamen benutzt.

Versuchen Sie es mal ...

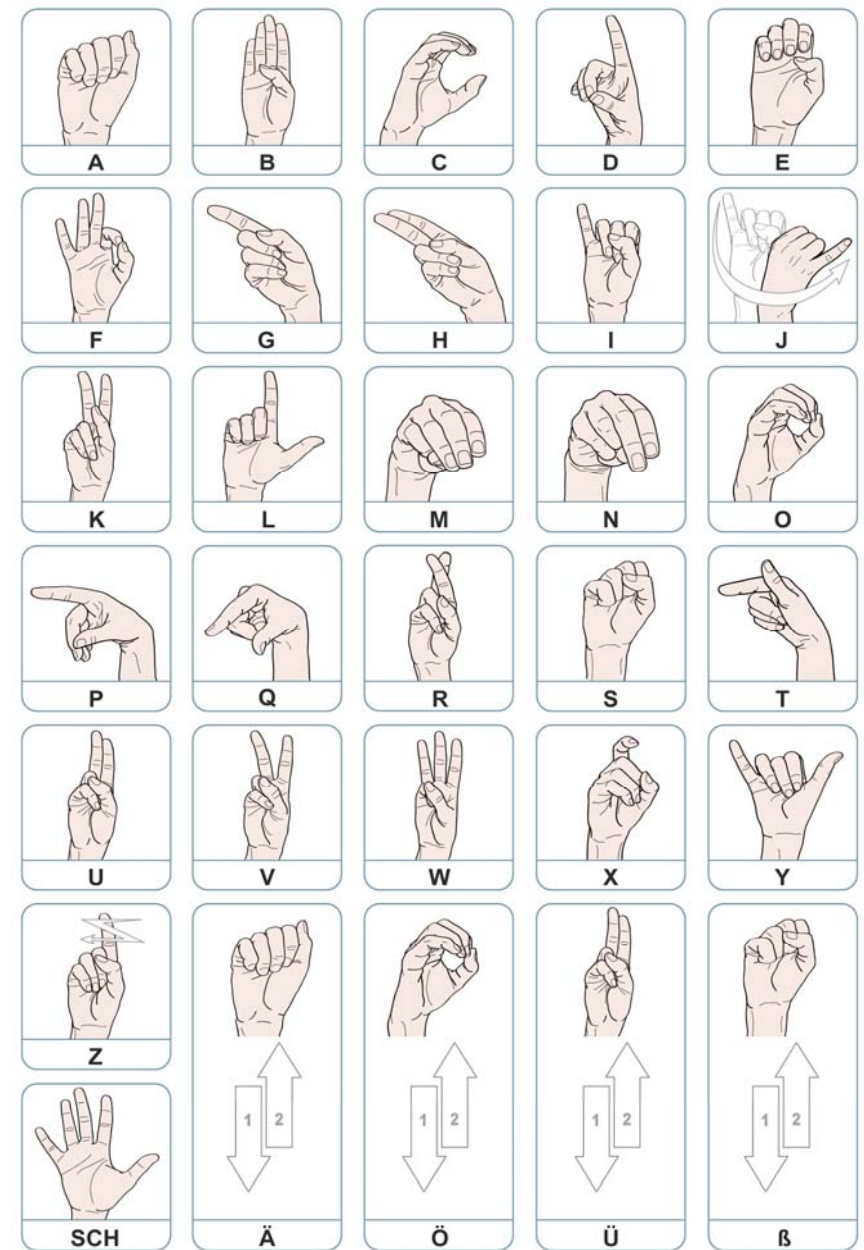
Übungen zum Fingeralphabet:
www.fakoo.de/finger



KOMMUNIKATION MIT HÖR-BEHINDERTEN MENSCHEN

Die eigentliche Sprache gehörloser Menschen ist nicht das Fingeralphabet, sondern die Gebärdensprache. Sie hat eine eigenständige Grammatik, bei der nicht nur die Gebärdensprache, sondern auch Mimik, Mundgestik, Kopf- und Körperhaltung eine wesentliche Rolle spielen.

Die Gebärdensprache ist wie die Lautsprache eine eigenständige und vollwertige Sprache, mit der man alles ausdrücken kann. Sie hat einen eigenen Wortschatz und eigene Idiome (Redewendungen).



Versuchen Sie doch mal Ihren Namen zu fingern!
 Oder was könnte das heißen?

